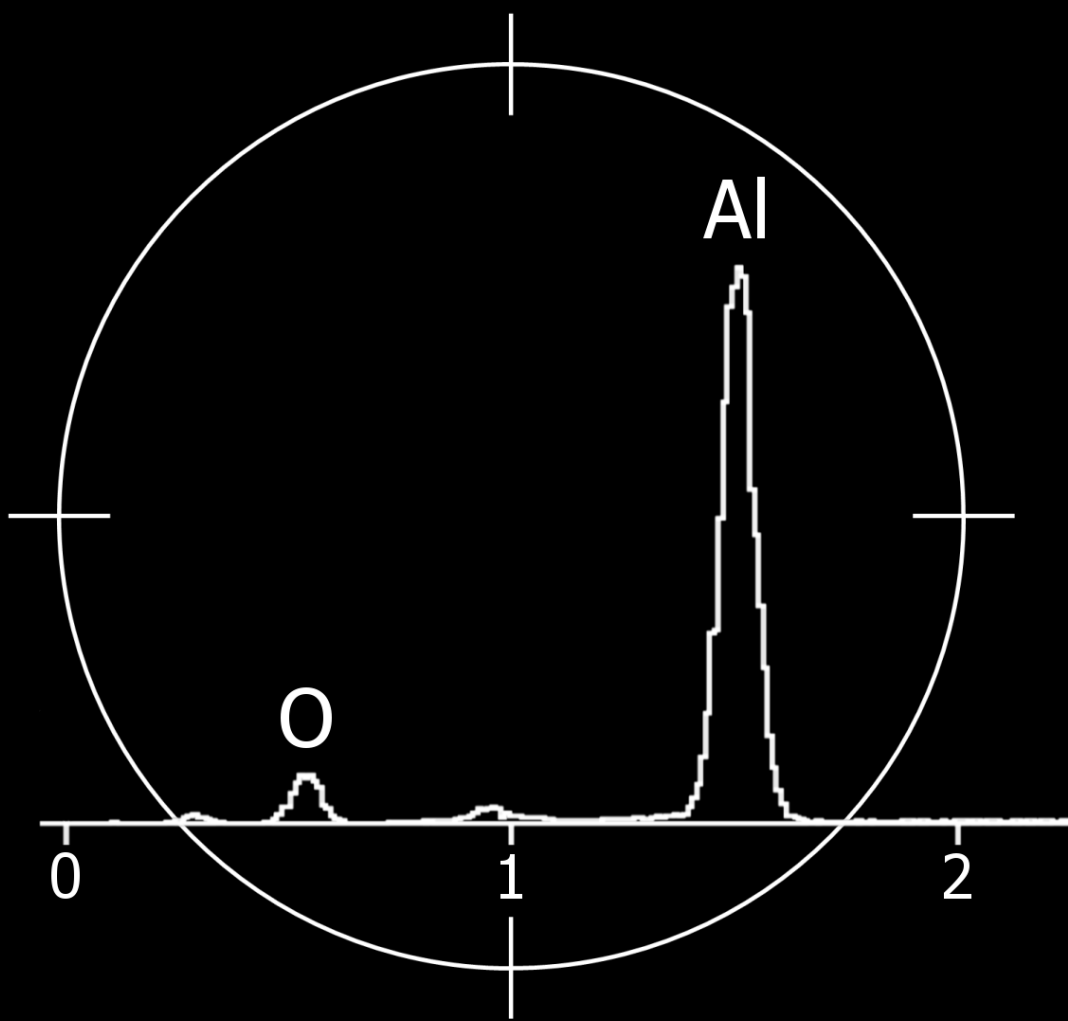
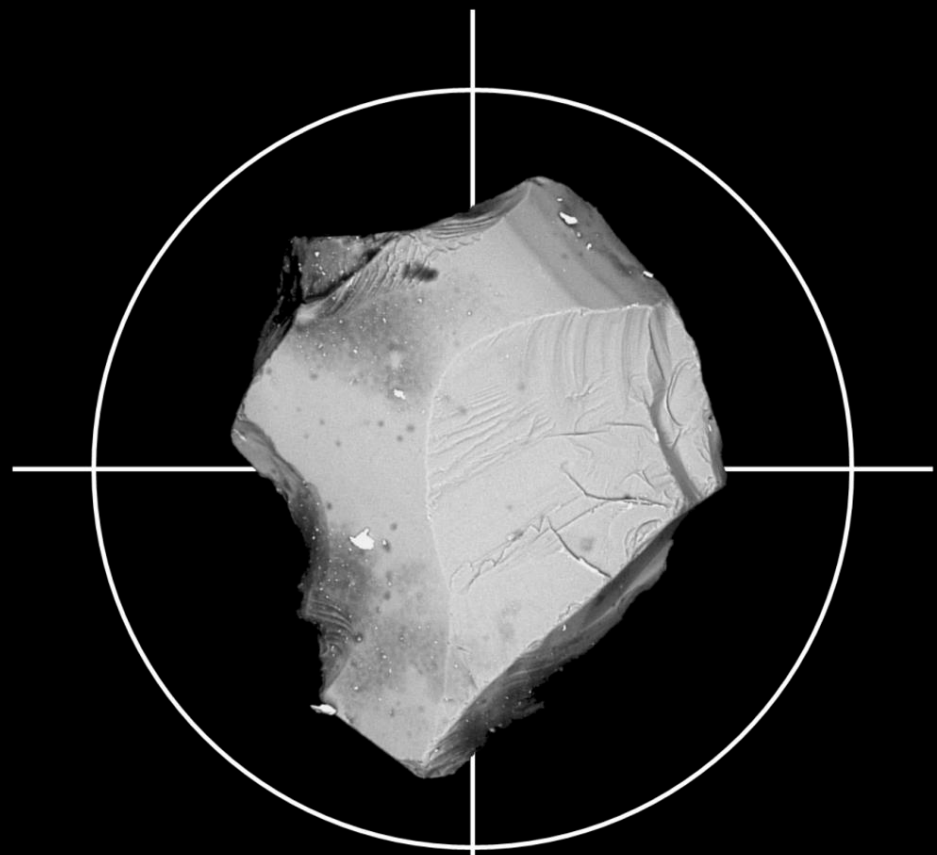


ASPEX



MESSING
GLASFASER
KORUND
HL-STAHL
ADDITIV

SEM-EDX

automatische Partikelanalyse
mit Materialidentifikation

- Restschmutzpartikel
- Bauteilsauberkeit
- Einschlüsse in Metall
- Umgebungssauberkeit
- Reinheit von Ölen
- Schadensanalytik
- Qualitätskontrolle
- Schmauchspuren



exklusiv vertrieben durch

RJL *Micro* & Analytic

www.rjl-microanalytic.de

Mehr als die zehn größten Partikel

Geschwindigkeit zählt

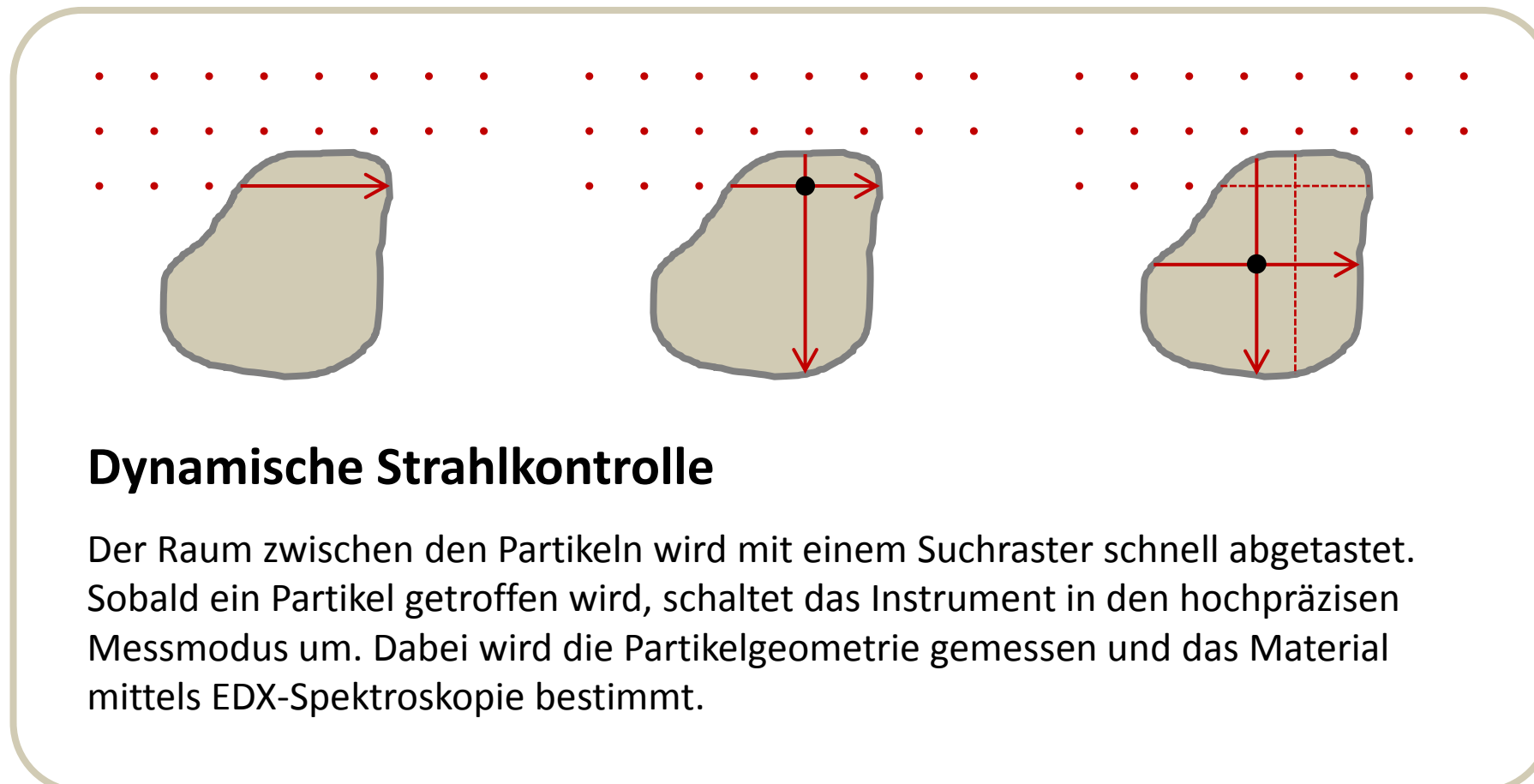
Das Material der zehn größten Partikel ist meist nicht signifikant für die Identifikation der Verunreinigungsquelle.

Wichtig ist daher eine gute Statistik über die Gesamtheit aller Partikel auf dem Filter. Eine schnelle SEM-EDX-Analytik hilft das Schmutzproblem sicher abzustellen.

Geschwindigkeit : bis 10000 Partikel / h

Messdauer : ab 0.5 sec / Partikel

Partikelgröße : ab 0.5 µm



Im Restschmutz lesen

DMAX (µm)	Total		[5.0-	[15.0-	[25.0-	[50.0-	[100.0-	[150.0-	[200.0-	[400.0-	[600.0-	
Klasse/class	Particles	Maximum	15.0)	25.0)	50.0)	100.0)	150.0)	200.0)	400.0)	600.0)	1000.0)	>>>
Steel	45	279.6	26	17				1	1			
Low-Cr Steel	50	140.7	38	2	7	1	1					
Low-Mn Steel	73	116.2	34	24	10	4	2					
Low-Alloy St. Other	147	296.0	105	17	19	3			3			
High-Alloy Steel	2369	959.6	1292	526	256	91	29	35	105	32	3	
Iron Rich	606	811.5	345	103	46	35	11	12	43	10	2	
Ferrous Blasting	249	674.7	86	72	43	14	7	13	13		1	
Coating Mn-P	19	66.3	2	7	7	2						
Coating V												
Coating Cr	1730	1120.5	699	333	299	89	60	86	135	26	2	2
Coating Zn-Cr	65	328.0	41	12	7	2	1	1	1			
Coating Zn-Ni	15	117.2	12	2			1					
Coating Zn	67	229.3	48	12	5	1			1			
Coating Zn-P	12	23.1	7	5								
Brass Cu-Zn	2	22.0		2								
Bronze Cu-Sn	5	13.9	5									
Titanium	42	472.8	31	7		2		1		1		
Non-Ferrous Metals	152	797.9	112	34	2				3		1	
Al Alloy Si<5	49	64.2	31	10	7	1						
Al Alloy Si>5	42	125.8	10	10	7	15	1					
Solder Flux Al-K-F	5	12.2	5									
Mineral Blasting	49	182.4	26	10	7	4	1	1				
Corundum Al2O3	2	5.6	2									
Zr	12	26.7	10		2							
SiO2	141	429.6	67	31	26	8	2	2	4	1		
Si/Si-C/Si-N	154	219.6	89	26	19	6	10	2	2			
Mineral Si-Al-O	29	133.2	19	5		2	3					
Mineral Si-Al-Ca-O	96	127.2	65	22	2	5	2					
Mineral Fibre	361	268.0	251	72	34	1	1	1	1			
Mineral Si-Al-K-O	295	281.3	196	55	26	7	4	3	3			
Mineral With Na	769	242.0	555	139	46	16	7	4	3			
Other Mineral	732	590.5	457	144	62	32	12	5	16	4		
Talc Si-Mg-(Al)-O	199	40.8	168	24	7							
Calcium Carbonate	595	395.1	474	74	24	10	6	2	5			
Calcium Compounds	13	60.8	12			1						
Salts	1000	197.5	802	136	48	10	3	1				
Lubricants Mo/Ba-S	32	277.9	24	2		2		2	2			
F Rich, PTFE												
Cl Rich, PVC	3	121.2			2		1					
Other Particles	324	883.9	146	84	43	12	8	3	17	8	3	

Stähle

Beschichtungen

Buntmetalle

abrasive Minerale

Reiniger